

RESPONSABILI SCIENTIFICI

Immacolata Dall'Oglio e Guglielmo Salvatori

Ospedale Pediatrico Bambino Gesù

DOCENTI

Patrizia Amadio, Ospedale Pediatrico Bambino Gesù

Martina Carabetta, IBCLC- Latte & Coccole, Roma

Immacolata Dall'Oglio, Ospedale Pediatrico Bambino Gesù

Francesco Gesualdo, Ospedale Pediatrico Bambino Gesù

Chiara Spagnul, Ospedale Pediatrico Bambino Gesù,

Annarita Masala, Ospedale Pediatrico Bambino Gesù

Orsola Gawronski, Ospedale Pediatrico Bambino Gesù

Guglielmo Salvatori, Ospedale Pediatrico Bambino Gesù

Stefania Santella, Ospedale Pediatrico Bambino Gesù

SEGRETERIA ORGANIZZATIVA

Servizio Eventi Formativi ECM

Ospedale Pediatrico Bambino Gesù

Piazza S. Onofrio, 4 - Roma

Tel.066859.4864/2290/3768/2411

Fax: 066859.2443

INFORMAZIONI GENERALI

Il laboratorio esperienziale proposto, ha l'obiettivo di fornire le competenze comunicative e cliniche, necessarie alla gestione di alcuni casi tipicamente più complessi dell'allattamento.

Un approccio tempestivo ed adeguato infatti, può permettere il mantenimento e il recupero dell'allattamento al seno, con vantaggi di salute per il bambino e la madre.

Il corso è rivolto a tutti gli operatori che si occupano dei neonati e dei lattanti a domicilio o in ospedale e che si possono trovare a gestire questi «Casi difficili» di allattamento.

Il corso è anche utile per aggiornare e rinforzare le conoscenze di base, acquisite attraverso i corsi OMS- Unicef di 20 e 40 ore o quello per i neonati ad alto rischio proposto dall'Ospedale Pediatrico Bambino Gesù.

Verrà proposto ai discenti stessi, di presentare, prima del corso, eventuali situazioni cliniche complesse desunte dalla propria esperienza.

Iscrizioni :

Saranno accettate le prime 30 iscrizioni.

La quota di iscrizione è fissata in € 30,00.

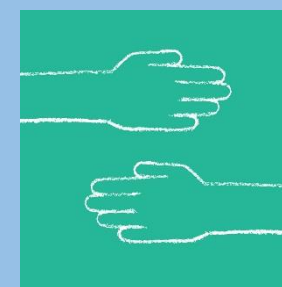
E' obbligatorio effettuare l'iscrizione ed il pagamento on line su: <http://www.formazione.ospedalebambinogesu.it/>

In caso di esaurimento posti contattare la Segreteria Organizzativa.

Educazione Continua in Medicina (ECM)

Al corso sono stati assegnati 5,9 crediti formativi per le figure professionali di:

Medico Chirurgo (Pediatria, Pediatra di libera scelta, Neonatologia, Ginecologia e Ostetricia, Medicina Generale, Cardiologia), **Infermiere, Infermiere Pediatrico, Ostetrico/a, Dietista, Logopedista, Fisioterapia, Terapista della Neuro e Psicomotricità dell'Età Evolutiva, Psicologo.**



CASI DIFFICILI IN ALLATTAMENTO

Roma, 27 ottobre 2018

Aula M. Salviati

Ospedale Pediatrico Bambino Gesù
Piazza Sant'Onofrio, 4



Bambino Gesù
OSPEDALE PEDIATRICO

PROGRAMMA SCIENTIFICO

27 ottobre 2018

- 08.00 Registrazione e consegna pre-test
- 08.15 Introduzione al corso e alla modalità in simulazione
I. Dall'Oglio e G. Salvatori
- 08.30 Raccolta della storia clinica, ascolto e dare fiducia
F. Gesualdo e C. Spagnul
- 09.30 Valutazione della poppata e altre competenze di base
P. Amadio e S. Santella
- 10.30 Break
- 10.45 1° Scenario (divisi in gruppi, sessione in simulazione con debriefing)
Ascolto e valutazione, inquadramento del caso clinico e ipotesi di intervento

Tutti i docenti
- 11.45 2° scenario (divisi in gruppi, sessione in simulazione con debriefing)
Proposta dell'intervento, informazione, sostegno alla mamma e monitoraggio
- 12.45 A chi si rivolgono le madri (discussione con l'esperto)
M. Carabetta
- 13.15 Ambiti di miglioramento? Del professionista, dei processi, dell'Istituzione (lavoro di gruppo)
I. Dall'Oglio e G. Salvatori
- 13.45 Valutazione e chiusura del corso